

ГРАФИЧЕСКОЕ ОПИСАНИЕ

Сервитут объекта: "Реконструкция телемеханики Московской области (МУЭГ, Серпухов) ООО «Газпром трансгаз Москва» (код стройки 014-2000186)"

(наименование объекта, местоположение границ которого описано (далее - объект)

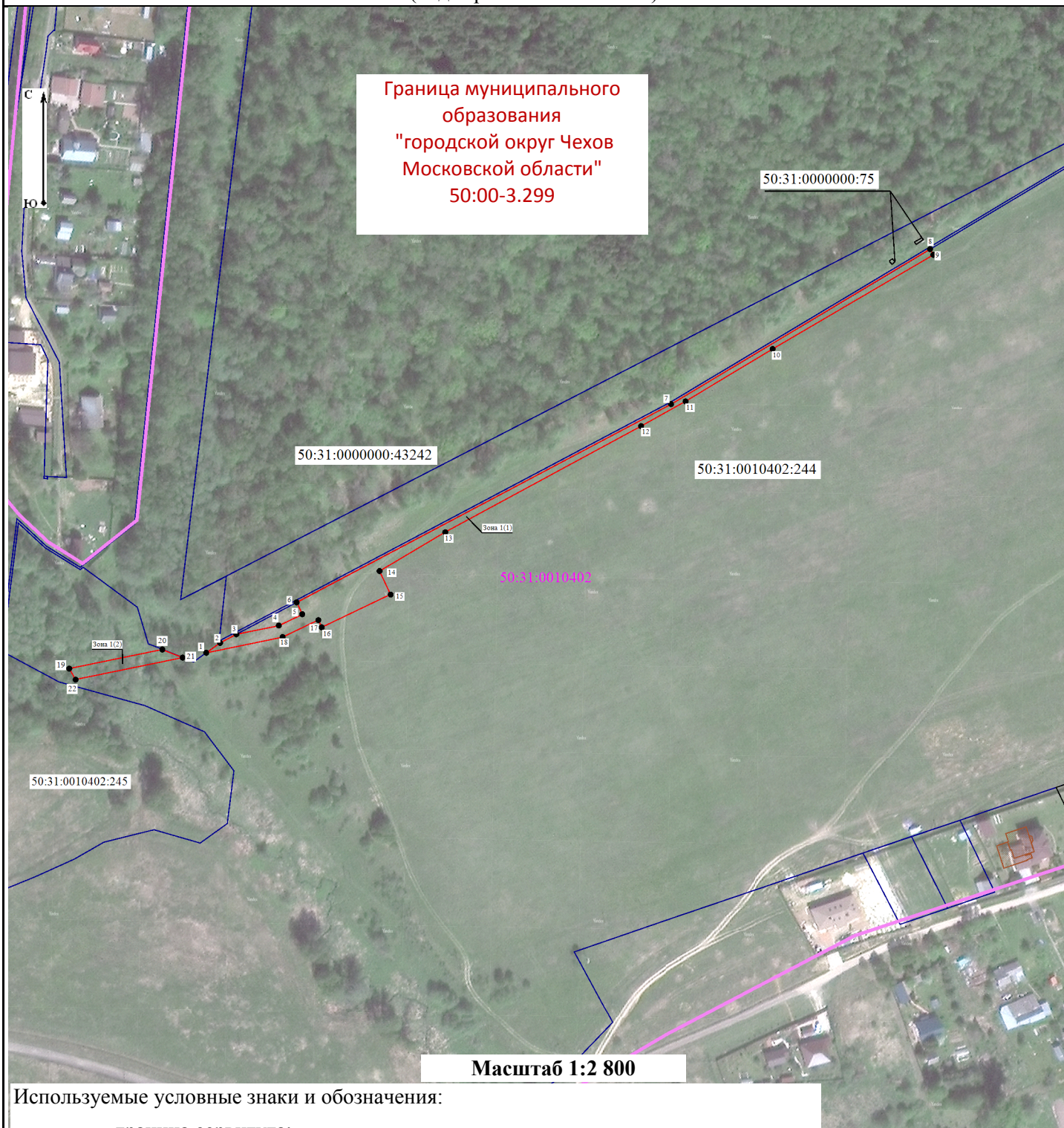
Раздел 1

Сведения об объекте		
№ п/п	Характеристики объекта	Описание характеристик
1	2	3
1	Местоположение объекта	Московская область, Чехов г
2	Площадь объекта \pm величина погрешности определения площади ($P \pm \Delta P$)	2 318 м ² \pm 17 м ²
3	Иные характеристики объекта	-





Раздел 2

Сведения о местоположении границ объекта

1. Система координат МСК-50, зона 2					
2. Сведения о характерных точках границ объекта					
Обозначение характерных точек границ	Координаты, м		Метод определения координат характерной точки	Средняя квадратическая погрешность положения характерной точки (Mf), м	Описание обозначения точки на местности (при наличии)
	X	Y			
1	2	3	4	5	6
Зона 1(1)					
1	401 595,21	2 173 954,87	Аналитический метод	0,10	—
2	401 600,14	2 173 961,80		0,10	
3	401 604,43	2 173 969,89		0,10	
4	401 608,78	2 173 991,04		0,10	
5	401 614,43	2 174 002,74		0,10	
6	401 620,35	2 173 999,93		0,10	
7	401 719,24	2 174 186,54		0,10	
8	401 796,51	2 174 315,61		0,10	
9	401 793,66	2 174 317,23		0,10	
10	401 746,70	2 174 237,17		0,10	
11	401 720,56	2 174 193,79		0,10	
12	401 708,24	2 174 171,61		0,10	
13	401 655,32	2 174 074,03		0,10	
14	401 635,98	2 174 041,28		0,10	
15	401 624,26	2 174 046,79		0,10	
16	401 607,91	2 174 012,45		0,10	
17	401 611,50	2 174 010,77		0,10	
18	401 603,05	2 173 992,96		0,10	
1	401 595,21	2 173 954,87	0,10		
Зона 1(2)					
19	401 587,30	2 173 886,63	Аналитический метод	0,10	—
20	401 596,84	2 173 933,01		0,10	
21	401 592,80	2 173 943,13		0,10	
22	401 581,83	2 173 889,80		0,10	
19	401 587,30	2 173 886,63		0,10	
3. Сведения о характерных точках части (частей) границы объекта					
1	2	3	4	5	6
—	—	—	—	—	—



Используемые условные знаки и обозначения:

-  -граница сервитута;
- 1 - обозначение характерной точки границы сервитута;
-  -граница кадастрового квартала;
-  -граница земельного участка, установленная в соответствии с Федеральным законодательством, включенная в ЕГРН;
- 50:31:0010402-кадастровый номер кадастрового квартала по сведениям ЕГРН;
-  - контур проектируемого кабеля связи;
- 50:31:0010402:244-кадастровый номер земельного участка по сведениям ЕГРН;

Заявитель: ООО "Газпром информ", начальник отдела подготовки производства и землепользования Управления проектирования и строительства объектов АСУ ТП
ООО " Газпром информ" Совалева И.Н.
(подпись, расшифровка подписи)

